

## Pysäkin nimi: Takojankatu

Pysäkki-ID 4513

Pysäkkiluokka: Superkatos II

### Pysäkin tyyppi

Aikataulunäyttö

Pysäkin odotustilan ja katoksen sijainti

Muuta

Nykytila:  
Tolppa  
Ajoratapysäkki

Superbussin tilanne:  
Katos

Nykytila:  
Axentia

Superbussin tilanne:  
TFT-näyttö

Jalkakäytävä odotustilassa

Pääte-/  
lähtöpysäkki

Pysäkin pituus

38 m

Nousut (keskiarvo 01/2025)

114,2

Linjat (8/2025)

7

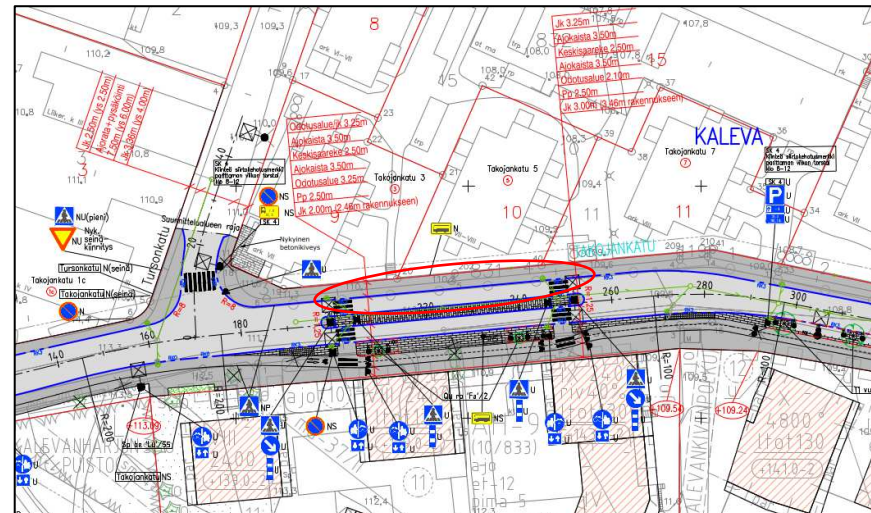
Pysäkin vuorot/h ruuhka-aikaan  
Superbussilinjan käynnistyttyä

### Esitetyt toimenpiteet:

- Laaditun rakennussuunnitelman mukaiset toimenpiteet. **Lisäksi huomioraita.**

Muita huomioita pysäkkiin liittyen

- Kadulle laadittu rakennussuunnitelma 21316/4. Koko pysäkin matkalle esitetty keskisaareke ja saarekkeen päihin suojatiet. Pysäkin reunavilinja säilymässä nykyisellään. Pysäkillä ei ole esitetty huomioraitaa, katosta tai sähköistystä
- Kadun saneeraus käynnissä (tilanne 12/2025)
- Katoksen lisääminen ei mahdollista, jk:n alla kaukolämpölinja



## Pysäkin nimi: Takojankatu

Pysäkki-ID 4510

Pysäkkiluokka: Superkatos III

### Pysäkin tyyppi

Aikataulunäyttö

Pysäkin odotustilan ja katoksen sijainti

Muuta

Nykytila:  
Tolppa  
Ajoratapysäkki

Superbussin tilanne:  
Katos

Nykytila:  
Ei näyttöä

Superbussin tilanne:  
Patterinäyttö

JKPP odotustilassa

Pääte-/  
lähtöpysäkki

### Pysäkin pituus

38 m

Nousut (keskiarvo 01/2025)

39,2

### Linjat (8/2025)

7

Pysäkin vuorot/h ruuhka-aikaan  
Superbussilinjan käynnistyttyä

### Esitetyt toimenpiteet:

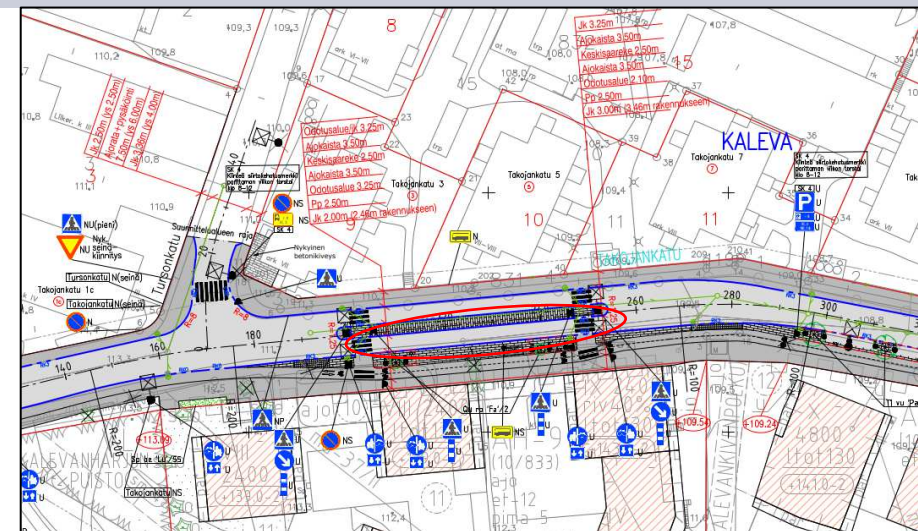
- Laaditun rakennussuunnitelman mukaiset toimenpiteet. **Lisäksi huomioraita ja patterinäyttö**

### Muita huomioita pysäkkiin liittyen

- Ei testattu infratesteissä
- Kadulle laadittu rakennussuunnitelma 21316/4. Koko pysäkin matkalle esitetty keskisaareke ja saarekkeen päihin suojatiet. Jk+pp toteutetaan odotustilan taakse ja odotustila parannetaan katokselliseksi. Pysäkillä ei ole esitetty huomioraitaa.
- Kadun saneeraus käynnissä (tilanne 12/2025)



Kuva työnaikaisesta pysäkistä (Google Maps 2025)



Kuva: Takojankadun rakennussuunnitelma 21316/4 (WSP 2024)



**Pysäkin nimi: Sarvijaakonkatu**

**Pysäkki-ID 4511**

**Pysäkkiluokka: Superkatos I**

**Pysäkin tyyppi**

**Aikataulunäyttö**

**Pysäkin odotustilan ja katoksen sijainti**

**Muuta sijainti**

Nykytila:  
Tolppa  
Ajoratapysäkki

Superbussin tilanne:  
Katos

Nykytila:  
Axentia

Superbussin tilanne:  
TFT-näyttö

JKPP odotustilassa

**Pysäkin pituus**

38 m

**Nousut (keskiarvo 01/2025)**

210,2

**Linjat (8/2025)**

7

**Pysäkin vuorot/h ruuhka-aikaan  
Superbussilinjan käynnistyttyä**

8

**Esitetyt toimenpiteet:**

- Vaihe 1: Huomioraita ja pyöräilijöitä varoittavat liikennemerkit
- Vaihe 2: Toimenpiteet suunnitellaan myöhemmin kadun jatkosuunnittelun yhteydessä. Tavoitteena esteetön odotustila ja jkpp:n siirto odotustilan taakse.

Muita huomioita pysäkkiin liittyen

- Esteettömyyden erikoistason tavoiteverkolla
- Alue mahdollisesti kehittymässä tulevaisuudessa
- Vastapysäkin mahdollinen jk+pp -parannus saattaa edellyttää pysäkkien porrastamista



**Pysäkin nimi: Sarvijaakonkatu**

**Pysäkki-ID 4508**

**Pysäkkiluokka: Superpysäkki IV**

**Pysäkin tyyppi**

**Aikataulunäyttö**

**Pysäkin odotustilan ja katoksen sijainti**

**Muuta sijainti**

Nykytila:  
Tolppa  
Ajoratapysäkki

Superbussin tilanne:  
Tolppa

Nykytila:  
Axentia

Superbussin tilanne:  
Ei näyttöä

JKPP odotustilassa

**Pysäkin pituus**

38 m

**Nousut (keskiarvo 01/2025)**

35,4

**Linjat (8/2025)**

7

**Pysäkin vuorot/h ruuhka-aikaan  
Superbussilinjan käynnistyttyä**

8

**Esitetyt toimenpiteet:**

- Vaihe 1: Pyöräilijöitä varoittavat liikennemerkkit
- Vaihe 2: Toimenpiteet suunnitellaan myöhemmin kadun jatkosuunnittelun yhteydessä. Tavoitteena esteetön odotustila ja jkpp:n siirto odotustilan taakse

Muita huomioita pysäkkiin liittyen

- Esteettömyyden erikoistason tavoiteverkolla
- Vastapysäkillä 210 nousua/vrk
- Pyörätien parantamistarve (jk+pp, aluereitti)
- Pyörätien parantaminen edellyttää pysäkkien porrastamista ja muutoksia ajoradan sijaintiin
- Alue mahdollisesti kehittymässä tulevaisuudessa



**Pysäkin nimi: Hakametsä C**

**Pysäkki-ID 4512**

**Pysäkkiluokka: Superkatos I**

**Pysäkin tyyppi**

**Aikataulunäyttö**

**Pysäkin odotustilan ja katoksen sijainti**

**Muuta**

Nykytila:  
Pitkä katos  
Pysäkkisyvennys

Superbussin tilanne:  
Pitkä katos

Nykytila:  
Teleste

Superbussin tilanne:  
TFT-näyttö

Eroteltu JK+PP katoksen takana

Vaihtopysäkki  
ratikka

**Pysäkin pituus**

32 m

**Nousut (keskiarvo 01/2025)**

376

**Linjat (8/2025)**

7

**Pysäkin vuorot/h ruuhka-aikaan  
Superbussilinjan käynnistyttyä**

8

**Esitetyt toimenpiteet:**

- Huomioraita, pyörätien reunan kiveäminen, suojatiet pyörätien yli

Muita huomioita pysäkkiin liittyen

-Esteettömyyden erikoistason tavoiteverkolla



**Pysäkin nimi: Hakametsä D**

**Pysäkki-ID 4509**

**Pysäkkiluokka: Superkatos I**

**Pysäkin tyyppi**

**Aikataulunäyttö**

**Pysäkin odotustilan ja katoksen sijainti**

**Muuta**

Nykytila:  
Pitkä katos  
Pysäkkisyvennys

Superbussin tilanne:  
Pitkä katos

Nykytila:  
Teleste

Superbussin tilanne:  
TFT-näyttö

Samassa odotustilassa myös  
ratikkapysäkki, katos aukeaa  
toiseen suuntaan

Vaihtopysäkki  
ratikka

**Pysäkin pituus**

34 m

**Nousut (keskiarvo 01/2025)**

312,2

**Linjat (8/2025)**

7

**Pysäkin vuorot/h ruuhka-aikaan  
Superbussilinjan käynnistyttyä**

8

**Esitetyt toimenpiteet:**

- Huomioraita

Muita huomioita pysäkkiin liittyen

- Esteettömyyden erikoistason tavoiteverkolla



**Pysäkin nimi: Hakametsä F**

**Pysäkki-ID 4518**

**Pysäkkiluokka: Superkatos III**

**Pysäkin tyyppi**

**Aikataulunäyttö**

**Pysäkin odotustilan ja katoksen sijainti**

**Muuta**

Nykytila:  
Katos  
Bussikaistalla

Superbussin tilanne:  
Katos

Nykytila:  
Ei näyttöä

Superbussin tilanne:  
Patterinäyttö

JKPP kauempana katoksen takana

**Pysäkin pituus**

38 m

**Nousut (keskiarvo 01/2025)**

83,4

**Linjat (8/2025)**

7

**Pysäkin vuorot/h ruuhka-aikaan  
Superbussilinjan käynnistyttyä**

8

**Esitetyt toimenpiteet:**

- Patterinäyttö

Muita huomioita pysäkkiin liittyen

- Edelliselle pysäkillä (Hakametsä D) vain 90 m
- Poikkeusreitin 7R pysäkki



**Pysäkin nimi: Hakametsä E**

**Pysäkki-ID 4517**

**Pysäkkiluokka: Superpysäkki IV**

**Pysäkin tyyppi**

**Aikataulunäyttö**

**Pysäkin odotustilan ja katoksen sijainti**

**Muuta sijainti**

Nykytila:  
Katos  
Pysäkkisyvennys

Superbussin tilanne:  
Tolppa

Nykytila:  
Ei näyttöä

Superbussin tilanne:  
Ei näyttöä

JKPP katoksen takana

**Pysäkin pituus**

38 m

**Nousut (keskiarvo 01/2025)**

33,8

**Linjat (8/2025)**

7

**Pysäkin vuorot/h ruuhka-aikaan Superbussilinjan käynnistyttyä**

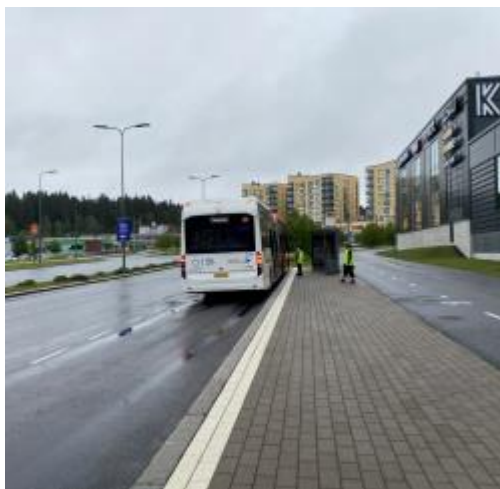
8

**Esitetyt toimenpiteet:**

- Ei toimenpiteitä

Muita huomioita pysäkkiin liittyen

- Seuraavalle pysäkillä (Hakametsä D) vain 175 m
- Poikkeusreitit 7R pysäkki



**Pysäkin nimi: Uusikylä****Pysäkki-ID 4519****Pysäkkiluokka: Superkatos II****Pysäkin tyyppi****Aikataulunäyttö****Pysäkin odotustilan ja katoksen sijainti****Muuta sijainti**Nykytila:  
Katos  
PysäkkisyvennysSuperbussin tilanne:  
KatosNykytila:  
Ei näyttöäSuperbussin tilanne:  
TFT-näyttö

JKPP katoksen takana

**Pysäkin pituus**

24 m

**Nousut (keskiarvo 01/2025)**

196

**Linjat (8/2025)**

7

**Pysäkin vuorot/h ruuhka-aikaan  
Superbussilinjan käynnistyttyä**

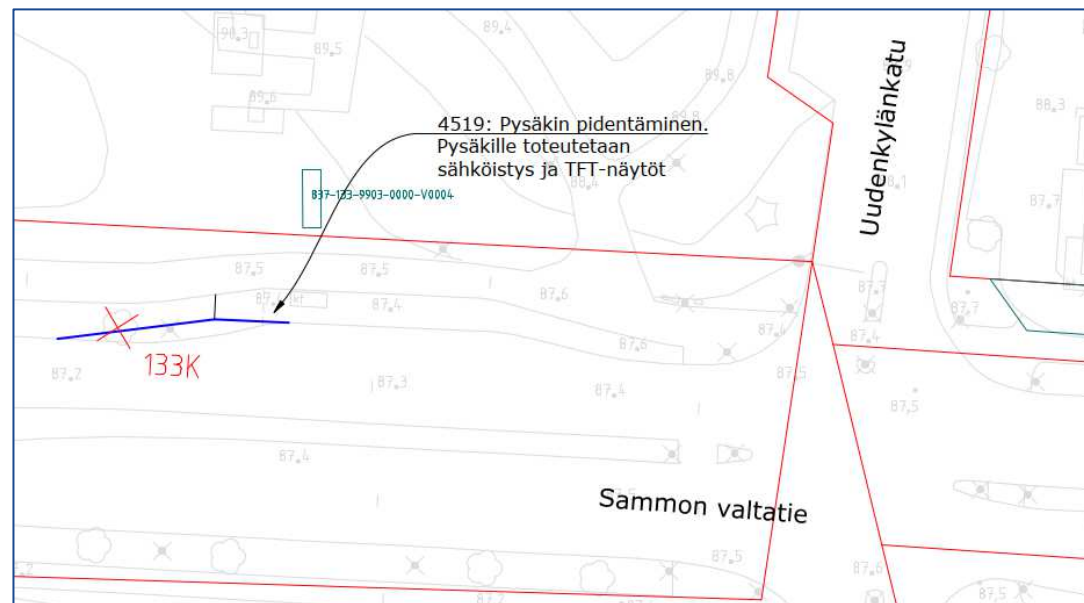
8

**Esitetyt toimenpiteet:**

- Vaihe 1: Patterinäyttö
- Vaihe 2: Pysäkin pidentäminen ja TFT-näytöt (sähköistys)

Muita huomioita pysäkkiin liittyen

- Tuloviiste liian tiukka, takaovet jäävät irti reunakivestä



**Pysäkin nimi: Uusikylä**

**Pysäkki-ID 4520**

**Pysäkkiluokka: Superpysäkki IV**

**Pysäkin tyyppi**

**Aikataulunäyttö**

**Pysäkin odotustilan ja katoksen sijainti**

**Muuta sijainti**

Nykytila:  
Katos  
Pysäkkisyvennys

Superbussin tilanne:  
Tolppa

Nykytila:  
Ei näyttöä

Superbussin tilanne:  
Ei näyttöä

JKPP katoksen takana

**Pysäkin pituus**

26 m

**Nousut (keskiarvo 01/2025)**

33,2

**Linjat (8/2025)**

7

**Pysäkin vuorot/h ruuhka-aikaan  
Superbussilinjan käynnistyttyä**

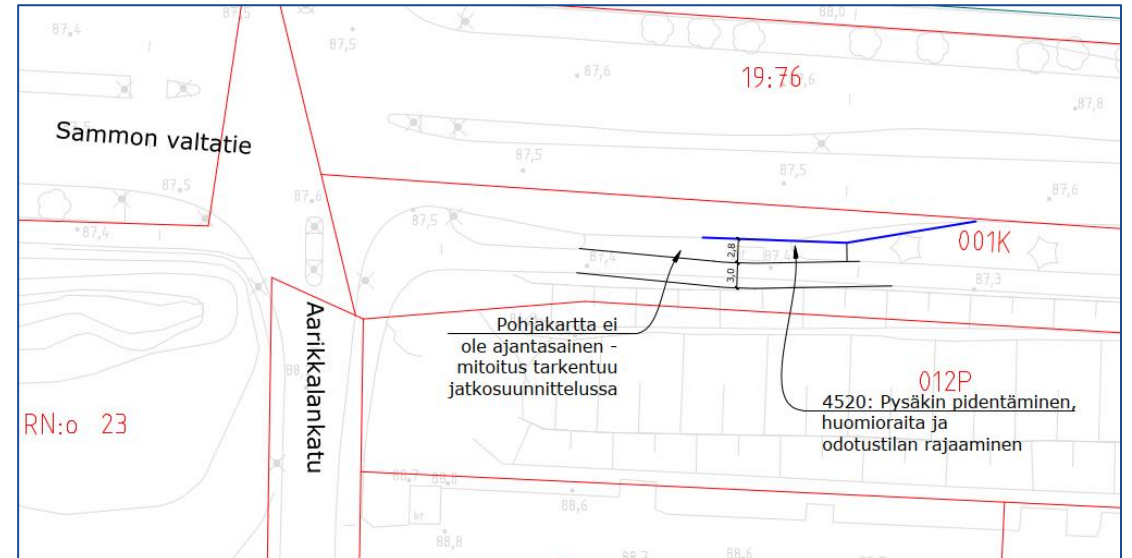
8

**Esitetyt toimenpiteet:**

- Pysäkin pidentäminen, huomioraita ja odotustilan rajaaminen jkpp-väylästä kiveyksellä

Muita huomioita pysäkkiin liittyen

- Tuloviiste jyrkkä, takaovet jäävät irti reunakivestä
- Jkpp:n parannustarve (jk+pp, pääreitti)
- Vastapysäkillä 196 nousua/vrk



**Pysäkin nimi: Sammon valtatie****Pysäkki-ID 4521****Pysäkkiluokka: Superkatos II****Pysäkin tyyppi****Aikataulunäyttö****Pysäkin odotustilan ja katoksen sijainti****Muuta sijainti**

Nykytila:  
Katos  
Pysäkkisyvennys

Superbussin tilanne:  
Katos

Nykytila:  
Ei näyttöä

Superbussin tilanne:  
TFT-näyttö

JK+PP kauempana katoksen takana

**Pysäkin pituus**

24 m

**Nousut (keskiarvo 01/2025)**

148,6

**Linjat (8/2025)**

7

**Pysäkin vuorot/h ruuhka-aikaan Superbussilinjan käynnistyttyä**

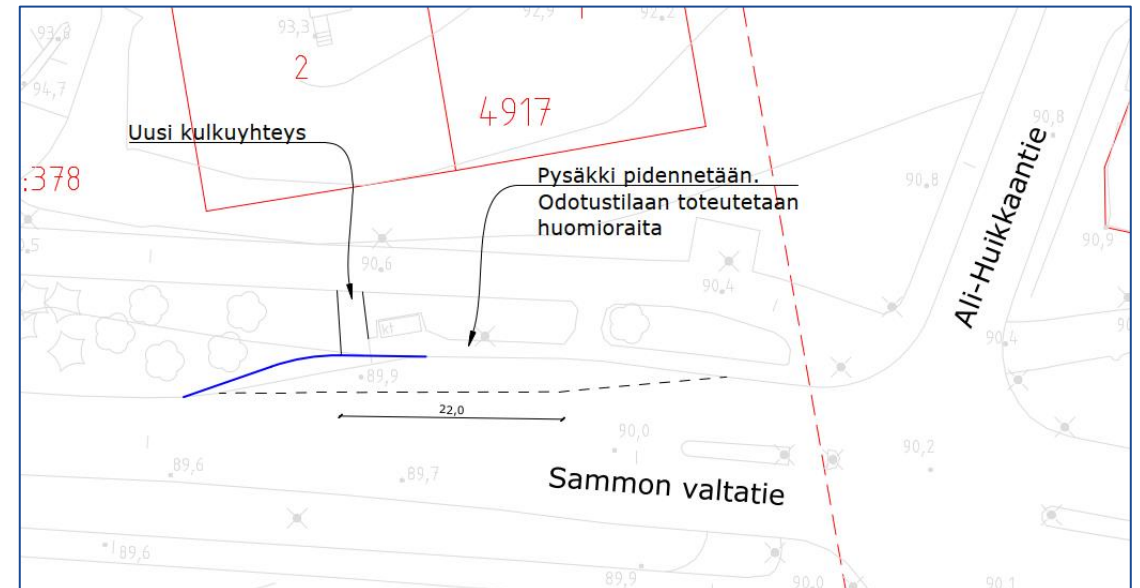
8

**Esitetyt toimenpiteet:**

- Vaihe 1: Patterinäyttö
- Vaihe 2: Pysäkin pidentäminen, huomioraita, TFT-näyttö (sähköistys) ja kulkuyhteys pysäkin etuosasta jalkakäytävälle

**Muita huomioita pysäkkiin liittyen**

- Pysäkki liian lyhyt ja kapea, takaovet jäävät irti reunatuesta
- Pysäkin etuosasta puuttuu kulkuyhteys jk+pp-väylälle



**Pysäkin nimi: Sammon valtatie****Pysäkki-ID 4522****Pysäkkiluokka: Superpysäkki IV****Pysäkin tyyppi****Aikataulunäyttö****Pysäkin odotustilan ja katoksen sijainti****Muuta sijainti**Nykytila:  
Tolppa  
PysäkkisyvennysSuperbussin tilanne:  
TolppaNykytila:  
Ei näyttöäSuperbussin tilanne:  
Ei näyttöä

JKPP odotustilassa

**Pysäkin pituus**

38 m

**Nousut (keskiarvo 01/2025)**

9

**Linjat (8/2025)**

7, 14, 29

**Pysäkin vuorot/h ruuhka-aikaan Superbussilinjan käynnistyttyä**

14

**Esitetyt toimenpiteet:**

- Vaihe 1: Huomioraita, pyöräilijöitä varoittavat liikennemerkkit
- Vaihe 2: Toimenpiteet suunnitellaan myöhemmin jalankulku- ja pyörätien parantamisen suunnittelun yhteydessä. Tavoitteena jkpp:n siirto odotustilan taakse

**Muita huomioita pysäkkiin liittyen**

- Jkpp:n parannustarve (jk+pp, pääreitti)
- Vastapysäkillä 148 nousua/vrk



## Pysäkin nimi: Irjalankatu

Pysäkki-ID 4523

Pysäkkiluokka: Superkatos II

### Pysäkin tyyppi

Aikataulunäyttö

Pysäkin odotustilan ja katoksen sijainti

Muuta sijainti

Nykytila:  
Katos  
Pysäkkisyvennys

Superbussin tilanne:  
Katos

Nykytila:  
Ei näyttöä

Superbussin tilanne:  
TFT-näyttö

JKPP kauempana katoksen takana

### Pysäkin pituus

22 m

Nousut (keskiarvo 01/2025)

179,2

### Linjat (8/2025)

7, 14, 29

Pysäkin vuorot/h ruuhka-aikaan  
Superbussilinjan käynnistyttyä

14

### Esitetyt toimenpiteet:

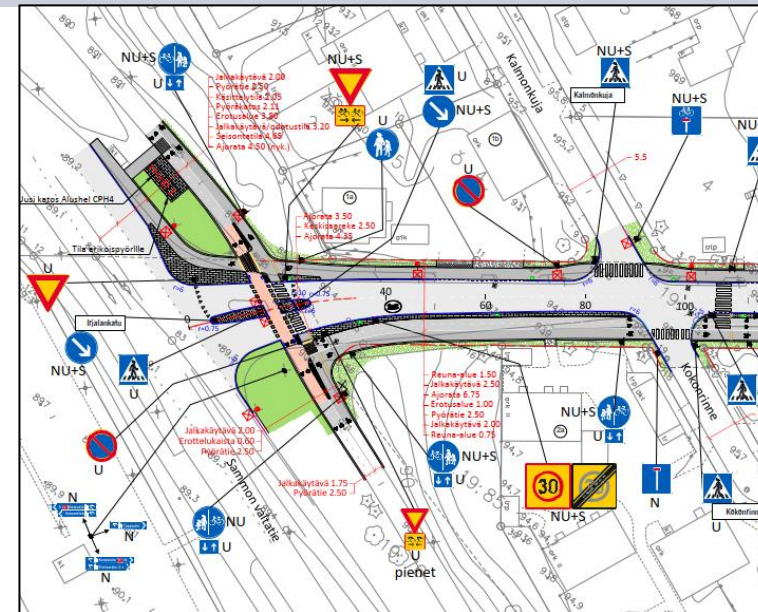
- Vaihe 1: Patterinäyttö
- Vaihe 2: Huomioraita, TFT-näyttö (sähköistys)

### Muita huomioita pysäkkiin liittyen

- Pysäkin saneeraus käynnissä Irjalankadun suunnitelmien mukaisesti, pysäkin pinnat valmiina (tilanne 12/2025). Pysäkillä toteutettu pyöräpysäköinti, mutta ei huomioraitaa



Kuva pysäkistä (Vionice 9/2025)



**Pysäkin nimi: Irjalankatu****Pysäkki-ID 4524****Pysäkkiluokka: Superkatos III****Pysäkin tyyppi****Aikataulunäyttö****Pysäkin odotustilan ja katoksen sijainti****Muuta**

Nykytila:  
Katos  
Pysäkkisyvennys

Superbussin tilanne:  
Katos

Nykytila:  
Ei näyttöä

Superbussin tilanne:  
Patterinäyttö

JKPP katoksen edessä

**Pysäkin pituus**

26 m

**Nousut (keskiarvo 01/2025)**

43,6

**Linjat (8/2025)**

7, 14, 29

**Pysäkin vuorot/h ruuhka-aikaan  
Superbussilinjan käynnistyttyä**

14

**Esitetyt toimenpiteet:**

- Patterinäyttö, huomioraita, pyörätien rajaaminen maaliviivalla, suojatie katoksen kohdalle ja pyöräilijöitä varoittavat liikennemerkkit

**Muita huomioita pysäkkiin liittyen**

- Jkpp:n parannustarve (jk+pp, pääreitti)
- Vastapysäkillä 179 nousua/vrk



**Pysäkin nimi: Jankanraitti**

**Pysäkki-ID 4583**

**Pysäkkiluokka: Superkatos II**

**Pysäkin tyyppi**

**Aikataulunäyttö**

**Pysäkin odotustilan ja katoksen sijainti**

**Muuta**

Nykytila:  
Katos  
Pysäkkisyvennys

Superbussin tilanne:  
Katos

Nykytila:  
Ei näyttöä

Superbussin tilanne:  
TFT-näyttö

JKPP katoksen takana

**Pysäkin pituus**

22 m

**Nousut (keskiarvo 01/2025)**

109,2

**Linjat (8/2025)**

7

**Pysäkin vuorot/h ruuhka-aikaan  
Superbussilinjan käynnistyttyä**

8

**Esitetyt toimenpiteet:**

- Vaihe 1: Patterinäyttö
- Vaihe 2: TFT-näyttö (sähköistys)

Muita huomioita pysäkkiin liittyen

- Pysäkki pidennetty ja parannettu (kuvat eivät ole ajantasaiset)
- Jkpp:n parannustarve (jk+pp, aluereitti)



**Pysäkin nimi: Jankanraitti**

**Pysäkki-ID 4582**

**Pysäkkiluokka: Superpysäkki IV**

**Pysäkin tyyppi**

**Aikataulunäyttö**

**Pysäkin odotustilan ja katoksen sijainti**

**Muuta**

Nykytila:  
Tolppa  
Ajoratapysäkki

Superbussin tilanne:  
Tolppa

Nykytila:  
Ei näyttöä

Superbussin tilanne:  
Ei näyttöä

JK odotustilassa

**Pysäkin pituus**

23 m

**Nousut (keskiarvo 01/2025)**

15

**Linjat (8/2025)**

7

**Pysäkin vuorot/h ruuhka-aikaan  
Superbussilinjan käynnistyttyä**

8

**Esitetyt toimenpiteet:**

- Huomioraita

Muita huomioita pysäkkiin liittyen

- Vastapysäkillä 109 nousua/vrk



**Pysäkin nimi: Monttilanpolku****Pysäkki-ID 4581****Pysäkkiluokka: Superkatos III****Pysäkin tyyppi****Aikataulunäyttö****Pysäkin odotustilan ja katoksen sijainti****Muuta**Nykytila:  
Tolppa  
AjoratapysäkkiSuperbussin tilanne:  
KatosNykytila:  
Ei näyttöäSuperbussin tilanne:  
Patterinäyttö

JKPP odotustilan takana

**Pysäkin pituus**

13 m

**Nousut (keskiarvo 01/2025)**

96,6

**Linjat (8/2025)**

7

**Pysäkin vuorot/h ruuhka-aikaan  
Superbussilinjan käynnistyttyä**

8

**Esitetyt toimenpiteet:**

- Vaihe 1: Patterinäyttö
- Vaihe 2: Katos

Muita huomioita pysäkkiin liittyen

- Pysäkki pidennetty ja parannettu (kuvat eivät ole ajantasaiset)
- Jkpp:n parannustarve (jk+pp, aluereitti)



**Pysäkin nimi: Monttilanpolku****Pysäkki-ID 4584****Pysäkkiluokka: Superpysäkki IV****Pysäkin tyyppi****Aikataulunäyttö****Pysäkin odotustilan ja katoksen sijainti****Muuta**Nykytila:  
Tolppa  
AjoratapysäkkiSuperbussin tilanne:  
TolppaNykytila:  
Ei näyttöäSuperbussin tilanne:  
Ei näyttöäKapea odotustila, ei JKPP-  
yhteyksiäEnsisijaisesti  
jättöpysäkki**Pysäkin pituus**

13 m

**Nousut (keskiarvo 01/2025)**

14,2

**Linjat (8/2025)**

7

**Pysäkin vuorot/h ruuhka-aikaan  
Superbussilinjan käynnistyttyä**

8

**Esitetyt toimenpiteet:**

- Ei toimenpiteitä

Muita huomioita pysäkkiin liittyen

- Odotustila parannettu ja toteutettu suojatie ajosuunnassa 2 m ennen pysäkkiä (kuvat eivät ole ajantasaiset)



**Pysäkin nimi: Janka**

**Pysäkki-ID 4421**

**Pysäkkiluokka: Superkatos II**

**Pysäkin tyyppi**

**Aikataulunäyttö**

**Pysäkin odotustilan ja katoksen sijainti**

**Muuta**

Nykytila:  
Tolppa  
Ajoratapysäkki

Superbussin tilanne:  
Katos

Nykytila:  
Ei näyttöä

Superbussin tilanne:  
TFT-näyttö

JKPP odotustilan takana

**Pysäkin pituus**

22 m

**Nousut (keskiarvo 01/2025)**

115

**Linjat (8/2025)**

7

**Pysäkin vuorot/h ruuhka-aikaan  
Superbussilinjan käynnistyttyä**

8

**Esitetyt toimenpiteet:**

- Vaihe 1: Patterinäyttö
- Vaihe 2: Katos ja TFT-näyttö (sähköistys)

Muita huomioita pysäkkiin liittyen

- Pysäkki pidennetty (kuvat eivät ole ajantasaiset)
- Jkpp:n parannustarve (jk+pp, aluereitti)



**Pysäkin nimi: Janka**

**Pysäkki-ID 4420**

**Pysäkkiluokka: Superpysäkki IV**

**Pysäkin tyyppi**

**Aikataulunäyttö**

**Pysäkin odotustilan ja katoksen sijainti**

**Muuta sijainti**

Nykytila:  
Tolppa  
Ajoratapysäkki

Superbussin tilanne:  
Tolppa

Nykytila:  
Ei näyttöä

Superbussin tilanne:  
Ei näyttöä

JKPP odotustilan takana

**Pysäkin pituus**

22 m

**Nousut (keskiarvo 01/2025)**

17

**Linjat (8/2025)**

7

**Pysäkin vuorot/h ruuhka-aikaan  
Superbussilinjan käynnistyttyä**

8

**Esitetyt toimenpiteet:**

- Pysäköinnille sallitun alueen lyhentäminen tai pysäköinnin kieltäminen kokonaan

Muita huomioita pysäkkiin liittyen

- Pysäkki pidennetty (kuvat eivät ole ajantasaiset)
- Ajoradan reunaan pysäköidyistä autoista johtuen takaovet jäävät irti reunakivestä – pysäköinti vaikeuttaa nivelbussien kohtaamista (ajoradan leveys 8,0 m, pysäköinnille sallittu yhtenäinen osuus n. 130 m)



**Pysäkin nimi: Alasniitynkatu**

**Pysäkki-ID 4419**

**Pysäkkiluokka: Superkatos I**

**Pysäkin tyyppi**

**Aikataulunäyttö**

**Pysäkin odotustilan ja katoksen sijainti**

**Muuta**

Nykytila:  
Tolppa  
Ajoratapysäkki

Superbussin tilanne:  
Pitkä katos

Nykytila:  
Ei näyttöä

Superbussin tilanne:  
TFT-näyttö

JKPP odotustilan takana

**Pysäkin pituus**

22 m

**Nousut (keskiarvo 01/2025)**

328,6

**Linjat (8/2025)**

7

**Pysäkin vuorot/h ruuhka-aikaan  
Superbussilinjan käynnistyttyä**

8

**Esitetyt toimenpiteet:**

- Vaihe 1: Patterinäyttö
- Vaihe 2: Katos ja TFT-näytöt (sähköistys)

Muita huomioita pysäkkiin liittyen

- Pysäkki pidennetty (kuvat eivät ole ajantasaiset)
- Jkpp:n parannustarve (jk+pp, aluereitti)



## Pysäkin nimi: Vehnämyllykatu

Pysäkki-ID 4557

Pysäkkiluokka: Superkatos II

### Pysäkin tyyppi

Aikataulunäyttö

Pysäkin odotustilan ja katoksen sijainti

Muuta

Nykytila:  
Katos  
Pysäkkisyvennys

Superbussin tilanne:  
Katos

Nykytila:  
Ei näyttöä

Superbussin tilanne:  
TFT-näyttö

Pyörätie katoksen takana

Pysäkin pituus

20 m

Nousut (keskiarvo 01/2025)

106,8

Linjat (8/2025)

7, 14

Pysäkin vuorot/h ruuhka-aikaan  
Superbussilinjan käynnistyttyä

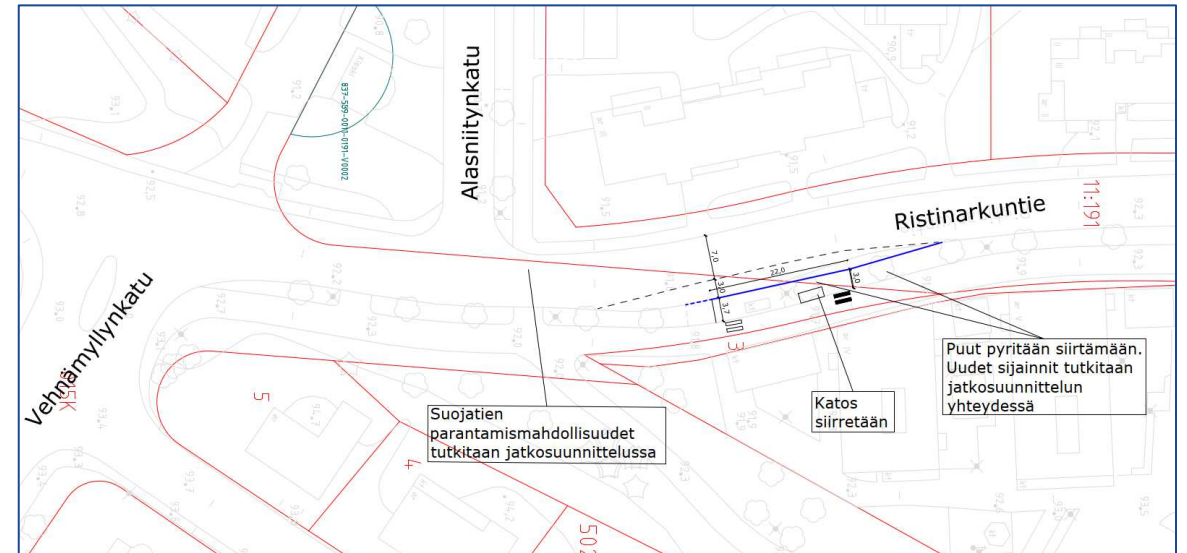
10

### Esitetyt toimenpiteet:

- Vaihe 1: Patterinäyttö
- Vaihe 2: Pysäkin siirto n. 13 m pohjoiseen + TFT-näyttö (sähköistys), puut pyritään siirtämään

Muita huomioita pysäkkiin liittyen

- Liian lyhyt ja kaarteessa, takaovet jäävät kauas reunatuesta
- Sijainti tonttiliittymässä/pelastusreitillä, reunakivi liian matala



**Pysäkin nimi: Ristinarkku****Pysäkki-ID 4556****Pysäkkiluokka: Superkatos III****Pysäkin tyyppi****Aikataulunäyttö****Pysäkin odotustilan ja katoksen sijainti****Muuta sijainti**Nykytila:  
Katos  
PysäkkisyvennysSuperbussin tilanne:  
KatosNykytila:  
Ei näyttöäSuperbussin tilanne:  
Patterinäyttö

JKPP katoksen takana

**Pysäkin pituus**

28 m

**Nousut (keskiarvo 01/2025)**

77,8

**Linjat (8/2025)**

7

**Pysäkin vuorot/h ruuhka-aikaan  
Superbussilinjan käynnistyttyä**

8

**Esitetyt toimenpiteet:**

- Patterinäyttö

Muita huomioita pysäkkiin liittyen

- Pysäkki heti liittymän jälkeen – ajourien perusteella kääntyminen onnistuu hyvin
- Esteettömyyden erikoistason tavoiteverkolla
- Jkpp:n parantamistarve (jk+pp, aluereitti)



**Pysäkin nimi: Ristinarkku****Pysäkki-ID 4527****Pysäkkiluokka: Superkatos II****Pysäkin tyyppi****Aikataulunäyttö****Pysäkin odotustilan ja katoksen sijainti****Muuta**

Nykytila:  
Katos  
Pysäkkisyvennys

Superbussin tilanne:  
Katos

Nykytila:  
Ei näyttöä

Superbussin tilanne:  
TFT-näyttö

Pyörätie katoksen takana

**Pysäkin pituus**

25 m

**Nousut (keskiarvo 01/2025)**

130,4

**Linjat (8/2025)**

7

**Pysäkin vuorot/h ruuhka-aikaan  
Superbussilinjan käynnistyttyä**

8

**Esitetyt toimenpiteet:**

- Vaihe 1: Patterinäyttö, huomioraita
- Vaihe 2: TFT-näyttö

Muita huomioita pysäkkiin liittyen

- Esteettömyyden erikoistason tavoiteverkolla



## Pysäkin nimi: Kässälä

Pysäkki-ID 4529

Pysäkkiluokka: Superkatos III

### Pysäkin tyyppi

Aikataulunäyttö

Pysäkin odotustilan ja katoksen sijainti

Muuta

Nykytila:  
Katos  
Pysäkkisyvennys

Superbussin tilanne:  
Katos

Nykytila:  
Ei näyttöä

Superbussin tilanne:  
Patterinäyttö

JK päättyy pysäkillä

Pysäkin pituus

19 m

Nousut (keskiarvo 01/2025)

53,8

Linjat (8/2025)

7

Pysäkin vuorot/h ruuhka-aikaan  
Superbussilinjan käynnistyttyä

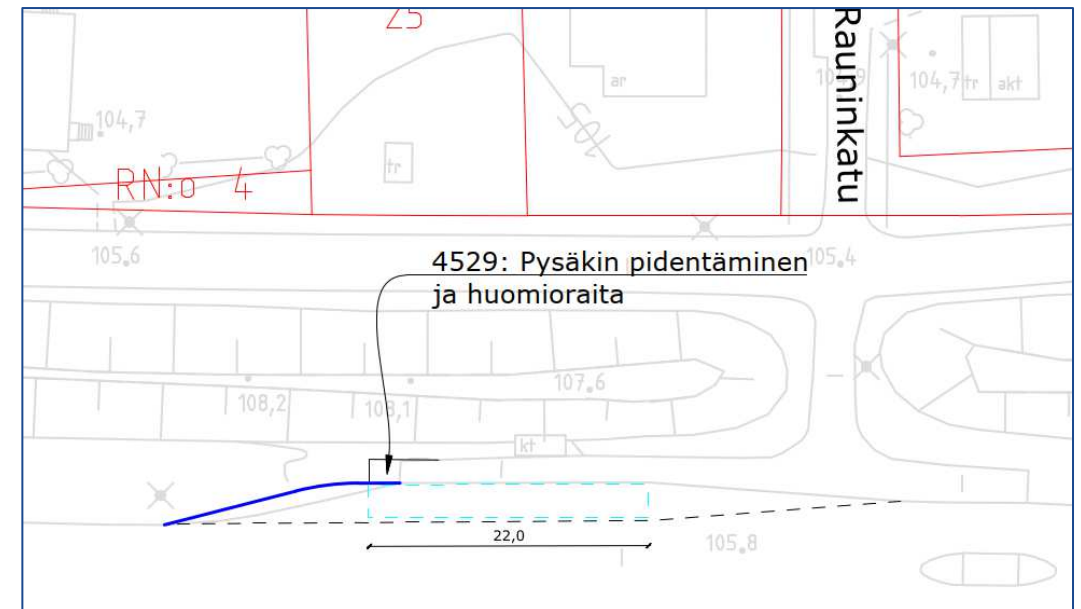
8

### Esitetyt toimenpiteet:

- Vaihe 1: Patterinäyttö ja pensaiden raivaus
- Vaihe 2: Pysäkin pidentäminen ja huomioraita

Muita huomioita pysäkkiin liittyen

- Hieman lyhyt, perä jää hieman irti reunatuesta



**Pysäkin nimi: Kässälä**

**Pysäkki-ID 4530**

**Pysäkkiluokka: Superpysäkki IV**

**Pysäkin tyyppi**

**Aikataulunäyttö**

**Pysäkin odotustilan ja katoksen sijainti**

**Muuta**

Nykytila:  
Tolppa  
Pysäkkisyvennys

Superbussin tilanne:  
Tolppa

Nykytila:  
Ei näyttöä

Superbussin tilanne:  
Ei näyttöä

JK päättyy pysäkillä

Ensisijaisesti  
jättöpysäkki

**Pysäkin pituus**

18 m

**Nousut (keskiarvo 01/2025)**

5,4

**Linjat (8/2025)**

7

**Pysäkin vuorot/h ruuhka-aikaan  
Superbussilinjan käynnistyttyä**

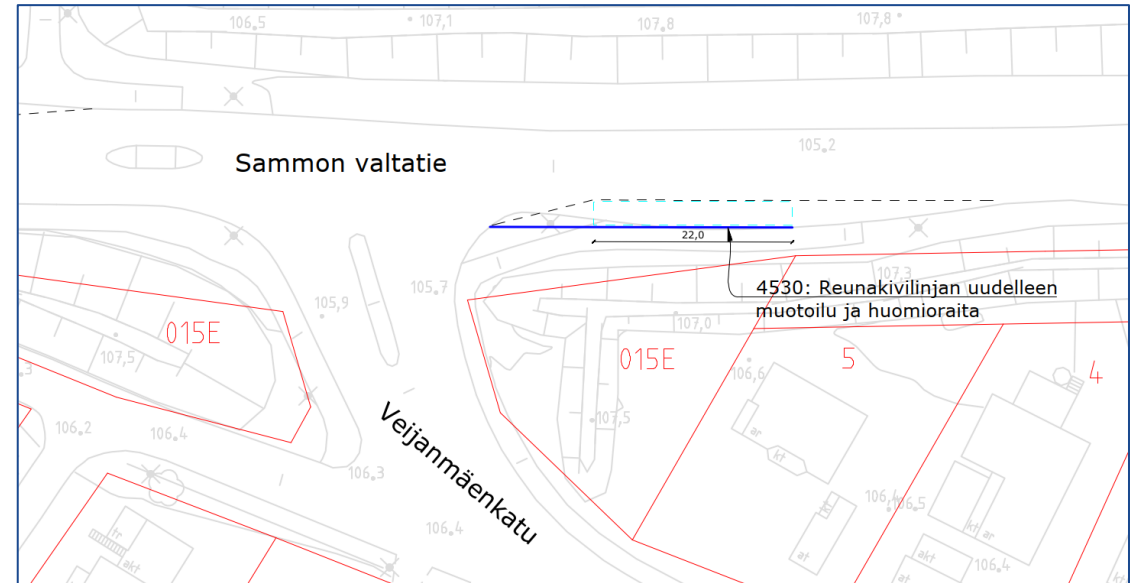
8

**Esitetyt toimenpiteet:**

- Reunakivilinjan uudelleenmuotoilu ja huomioraita

Muita huomioita pysäkkiin liittyen

- Kaareva reunatukilinja, ovet jäävät kauas reunatuesta
- Vastapysäkillä 54 nousua/vrk
- Pyöräilyn tavoiteverkolla esitetty eroteltu jk+pp (aluereitti)



## Pysäkin nimi: Leinolankatu

Pysäkki-ID 4531

Pysäkkiluokka: Superkatos III

### Pysäkin tyyppi

Aikataulunäyttö

Pysäkin odotustilan ja katoksen sijainti

Muuta

Nykytila:  
Katos  
Pysäkkisyvennys

Superbussin tilanne:  
Katos

Nykytila:  
Ei näyttöä

Superbussin tilanne:  
Patterinäyttö

JKPP katoksen edessä

Pysäkin pituus

26 m

Nousut (keskiarvo 01/2025)

52,4

Linjat (8/2025)

7

Pysäkin vuorot/h ruuhka-aikaan  
Superbussilinjan käynnistyttyä

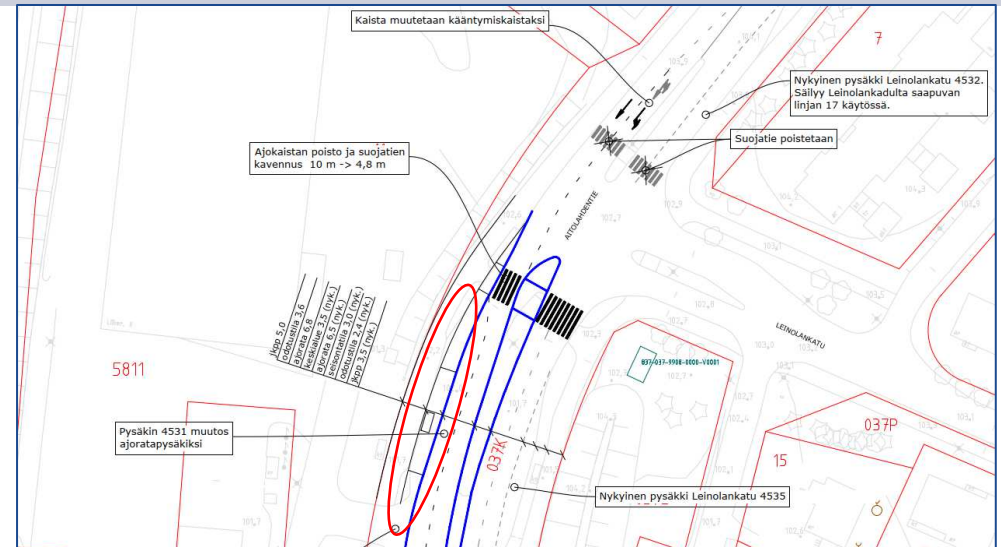
8

### Esitetyt toimenpiteet:

- Vaihe 1: Patterinäyttö, pyöräilijöitä varoittavat liikennemerkkit
- Vaihe 2: Odotustilan parantaminen ja jkpp:n siirto odotustilan taakse, pysäkkiä edeltävän suojatien parantaminen ja toisen suojatien poisto

### Muita huomioita pysäkkiin liittyen

- Ympäristö muuttunut kuvien ottamisen jälkeen (Motonet toteutettu kadun pohjoispuolelle)
- Leinolankadun liittymän eteläiselle suojatiellä n. 121 ylittäjää/vrk ja pohjoisella suojatiellä n. 74 ylittäjää/vrk (1.-6.10.2025)
- Pysäkkiä edeltävässä liittymässä liikenneturvallisuuden parantamistarve (useita pitkiä suojateitä, jotka ylittävät kaksi samansuuntaista ajokaistaa)
- Jkpp:n parantamistarve (jk+pp, aluereitti)



**Pysäkin nimi: Leinolankatu****Pysäkki-ID 4535****Pysäkkiluokka: Superpysäkki IV****Pysäkin tyyppi****Aikataulunäyttö****Pysäkin odotustilan ja katoksen sijainti****Muuta**

Nykytila:  
Katos  
Pysäkkisyvennys

Superbussin tilanne:  
Tolppa

Nykytila:  
Ei näyttöä

Superbussin tilanne:  
Ei näyttöä

JKPP katoksen takana

Ensisijaisesti  
jättöpysäkki

**Pysäkin pituus**

18 m

**Nousut (keskiarvo 01/2025)**

1,4

**Linjat (8/2025)**

7

**Pysäkin vuorot/h ruuhka-aikaan  
Superbussilinjan käynnistyttyä**

8

**Esitetyt toimenpiteet:**

- Pysäkin tarve ja toimenpiteet tutkitaan myöhemmin joko alueen bussireitistön muutosten yhteydessä tai jkpp-väylän parantamisen yhteydessä.

**Muita huomioita pysäkkiin liittyen**

- Portaalin takia lyhyt tuloviiste, takaovet jäävät irti reunatuesta
- Vastapysäkillä 52 nousua/vrk
- Jkpp:n parannustarve (jk+pp, pääreitti)
- Pysäkin jälkeisessä liittymässä liikenneturvallisuuden parantamistarve (useita pitkiä suojateitä, jotka ylittävät kaksi samansuuntaista ajokaistaa). Liittymän eteläiselle suojatiellä n. 121 ylittäjää/vrk ja pohjoisella suojatiellä n. 74 ylittäjää/vrk (laskettu 1.-6.10.2025)
- 95 m pysäkin jälkeen seuraava pysäkki (vain linja 17 käyttää, 10 nousua/vrk)
- Pysäkin tulevaisuuden tarve epäselvä. Alueen linjasto muuttumassa ratikan ja Yrittäjänkadun uuden yhteyden myötä.



**Pysäkin nimi: Leinolankatu****Pysäkki-ID 4532****Pysäkkiluokka: Superpysäkki IV****Pysäkin tyyppi****Aikataulunäyttö****Pysäkin odotustilan ja katoksen sijainti****Muuta**

Nykytila:  
Tolppa  
Pysäkkisyvennys

Superbussin tilanne:  
Tolppa

Nykytila:  
Ei näyttöä

Superbussin tilanne:  
Ei näyttöä

JKPP odotustilassa

Ensisijaisesti  
jättöpysäkki

**Pysäkin pituus**

22 m

**Nousut (keskiarvo 01/2025)**

10,4

**Linjat (8/2025)**

17

**Pysäkin vuorot/h ruuhka-aikaan  
Superbussilinjan käynnistyttyä**

4

**Esitetyt toimenpiteet:**

- Pysäkin tarve ja toimenpiteet tutkitaan myöhemmin joko alueen bussireitistön muutosten yhteydessä tai jkpp-väylän parantamisen yhteydessä.

**Muita huomioita pysäkkiin liittyen**

- 95 m pysäkkiä ennen edellinen pysäkki (vain linja 7 käyttää, 1 nousua/vrk)
- Pysäkin tulevaisuuden tarve epäselvä. Alueen linjasto muuttumassa ratikan ja Yrittäjänkadun uuden yhteyden myötä.
- Jkpp:n parannustarve (jk+pp, pääreitti)



**Pysäkin nimi: Aitolahdentie**

**Pysäkki-ID 4559**

**Pysäkkiluokka: Superpysäkki IV**

**Pysäkin tyyppi**

**Aikataulunäyttö**

**Pysäkin odotustilan ja katoksen sijainti**

**Muuta sijainti**

Nykytila:  
Tolppa  
Ajoratapysäkki

Superbussin tilanne:  
Tolppa

Nykytila:  
Ei näyttöä

Superbussin tilanne:  
Ei näyttöä

JKPP odotustilassa

**Pysäkin pituus**

38 m

**Nousut (keskiarvo 01/2025)**

16

**Linjat (8/2025)**

7, 17

**Pysäkin vuorot/h ruuhka-aikaan  
Superbussilinjan käynnistyttyä**

12

**Esitetyt toimenpiteet:**

- Pysäkki poistetaan kokonaan käytöstä

Muita huomioita pysäkkiin liittyen



## Pysäkin nimi: Kirviälänkatu

Pysäkki-ID 5125

Pysäkkiluokka: Superkatos I

### Pysäkin tyyppi

Aikataulunäyttö

Pysäkin odotustilan ja katoksen sijainti

Muuta sijainti

Nykytila:  
Katos  
Pysäkkisyvennys

Superbussin tilanne:  
Pitkä katos

Nykytila:  
Ei näyttöä

Superbussin tilanne:  
TFT-näyttö

JKPP odotustilassa

Pysäkin pituus

18 m

Nousut (keskiarvo 01/2025)

265,8

Linjat (8/2025)

7, 17

Pysäkin vuorot/h ruuhka-aikaan  
Superbussilinjan käynnistyttyä

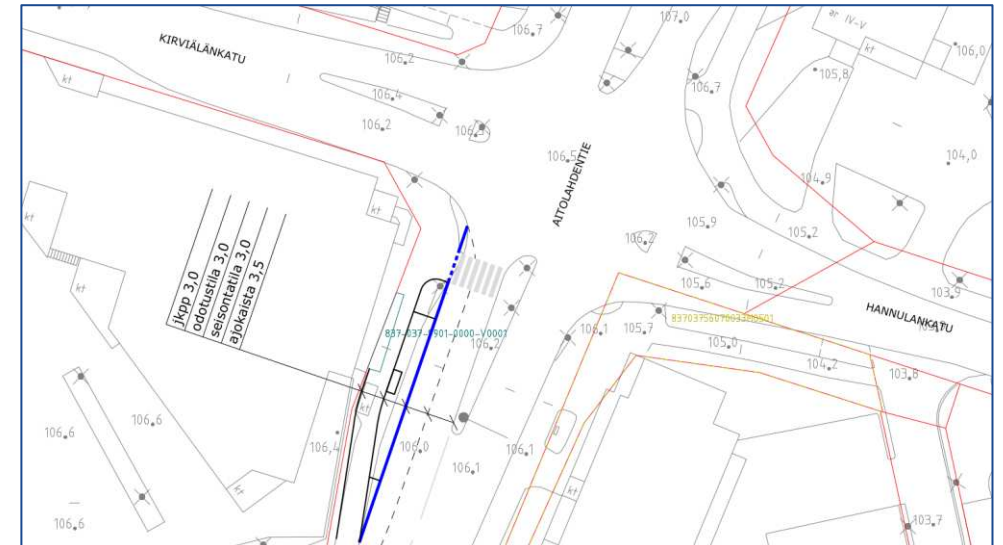
12

### Esitetyt toimenpiteet:

- Reunakivilinjan uudelleen muotoilu, odotustilan parantaminen, jkpp odotustilan taakse + TFT-näytöt (sähköistys)

Muita huomioita pysäkkiin liittyen

- Viiste liian lyhyt ja liikennevalotolppa liian lähellä reunakiveä, takaovet jäävät reilusti irti reunakivestä
- Esteettömyyden erikoistason tavoiteverkolla



**Pysäkin nimi: Linnainmaa F**

**Pysäkki-ID 5126**

**Pysäkkiluokka: Superkatos II**

**Pysäkin tyyppi**

**Aikataulunäyttö**

**Pysäkin odotustilan ja katoksen sijainti**

**Muuta**

Nykytila:  
Katos  
Pysäkkisyvennys

Superbussin tilanne:  
Katos

Nykytila:  
Ei näyttöä

Superbussin tilanne:  
TFT-näyttö

JKPP katoksen takana

**Pysäkin pituus**

18 m

**Nousut (keskiarvo 01/2025)**

150

**Linjat (8/2025)**

7, 17

**Pysäkin vuorot/h ruuhka-aikaan  
Superbussilinjan käynnistyttyä**

13

**Esitetyt toimenpiteet:**

- Vaihe 1: Patterinäyttö
- Vaihe 2: Pysäkin tarve ja toimenpiteet määritellään raitiotien toteutussuunnittelun yhteydessä

Muita huomioita pysäkkiin liittyen

- Esteettömyyden erikoistason tavoiteverkolla
- Raitiotien katusuunnitelmassa esitetty uusi pysäkki n. 170 m päähän ennen Mäentakusenkadun liittymää (nykyinen pysäkki ei suunnitelma-alueella)
- Nykyiset nousijat pääosin linjan 17 käyttäjiä kohti TAYSia (nousijamäärä vähenee ratikan valmistuttua)
- Jkpp:n parantamistarve (jk+pp, pääreitti)



## Pysäkin nimi: Linnainmaa A

Pysäkki-ID 5123

Pysäkkiluokka: Superkatos I

### Pysäkin tyyppi

Aikataulunäyttö

Pysäkin odotustilan ja katoksen sijainti

Muuta

Nykytila:  
Katos  
Pysäkkisyvennys

Superbussin tilanne:  
Pitkä katos

Nykytila:  
Ei näyttöä

Superbussin tilanne:  
TFT-näyttö

JKPP katoksen takana

Vaihtopysäkki

Pysäkin pituus

22 m

Nousut (keskiarvo 01/2025)

312,8

Linjat (8/2025)

7, 17

Pysäkin vuorot/h ruuhka-aikaan  
Superbussilinjan käynnistyttyä

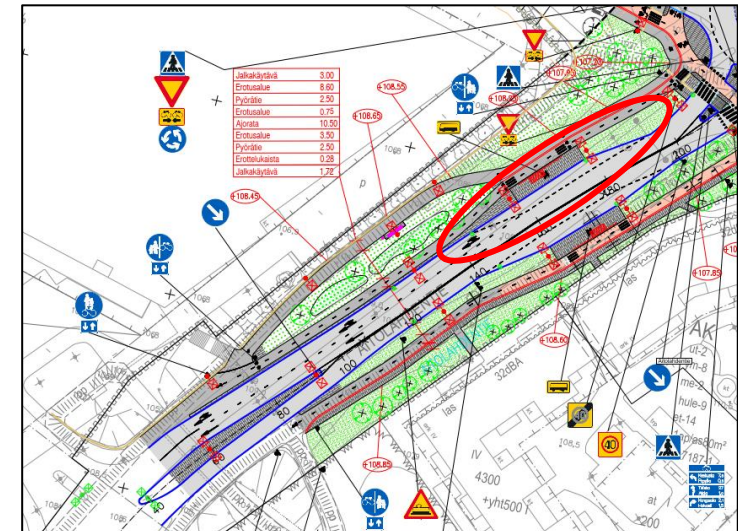
13

### Esitetyt toimenpiteet:

- Vaihe 1: Patterinäyttö
- Vaihe 2: Pysäkin tarve superbussireitillä ja toimenpiteet määritellään raitiotien toteutussuunnittelun yhteydessä (mikäli nivelbussi jää käyttämään pysäkkiä, tarvitaan katusuunnitelmiin nähden pidempi pysäkki)

Muita huomioita pysäkkiin liittyen

- Pysäkki liian lyhyt, perä jää hieman irti reunatuesta
- Esteettömyyden erikoistason tavoiteverkolla
- Edelliselle pysäkillä 230 m
- Pysäkki esitetty ratikan katusuunnitelmissa uusittavaksi (uusi esitetty pysäkki ei täytä nivelbussin vaatimuksia)



## Pysäkin nimi: Linnainmaa E

## Pysäkki-ID 5128

## Pysäkkiluokka: Superkatos I

### Pysäkin tyyppi

### Aikataulunäyttö

### Pysäkin odotustilan ja katoksen sijainti

### Muuta

Nykytila:  
Katos  
Pysäkkisyvennys

Superbussin tilanne:  
Pitkä katos

Nykytila:  
Ei näyttöä

Superbussin tilanne:  
TFT-näyttö

JKPP katoksen takana

Vaihtopysäkki

### Pysäkin pituus

22 m

### Nousut (keskiarvo 01/2025)

568

### Linjat (8/2025)

6, 7, 18, 29, 45

### Pysäkin vuorot/h ruuhka-aikaan Superbussilinjan käynnistyttyä

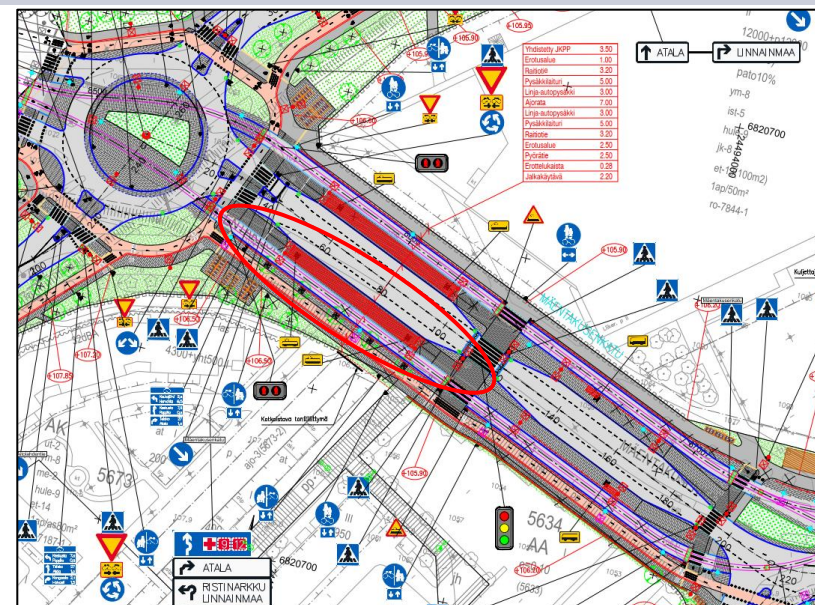
28

### Esitetyt toimenpiteet:

- Vaihe 1: Patterinäyttö
- Vaihe 2: Alueelle rakennetaan vaihtotermiinaali raitiotien toteutuksen yhteydessä

### Muita huomioita pysäkkiin liittyen

- Takaovet jäävät hieman irti reunakivestä
- Esteettömyyden erikoistason tavoiteverkolla
- Alueen pysäkit esitetty ratikan katusuunnitelmissa parannettavaksi



**Pysäkin nimi: Linnainmaa D**

**Pysäkki-ID 5081**

**Pysäkkiluokka: Superkatos I**

**Pysäkin tyyppi**

**Aikataulunäyttö**

**Pysäkin odotustilan ja katoksen sijainti**

**Muuta**

Nykytila:  
Katos  
Pysäkkisyvennys

Superbussin tilanne:  
Pitkä katos

Nykytila:  
Ei näyttöä

Superbussin tilanne:  
TFT-näyttö

JKPP katoksen takana

Vaihtopysäkki

**Pysäkin pituus**

22 m

**Nousut (keskiarvo 01/2025)**

737

**Linjat (8/2025)**

6, 7, 18, 29, 45

**Pysäkin vuorot/h ruuhka-aikaan  
Superbussilinjan käynnistyttyä**

28

**Esitetyt toimenpiteet:**

- Vaihe 1: Patterinäyttö
- Vaihe 2: Alueelle rakennetaan vaihtotermiinaali raitiotien toteutuksen yhteydessä

Muita huomioita pysäkkiin liittyen

- Takaovet jäävät hieman irti reunakivestä
- Esteettömyyden erikoistason tavoiteverkolla
- Alueen pysäkit esitetty ratikan katusuunnitelmissa parannettavaksi

